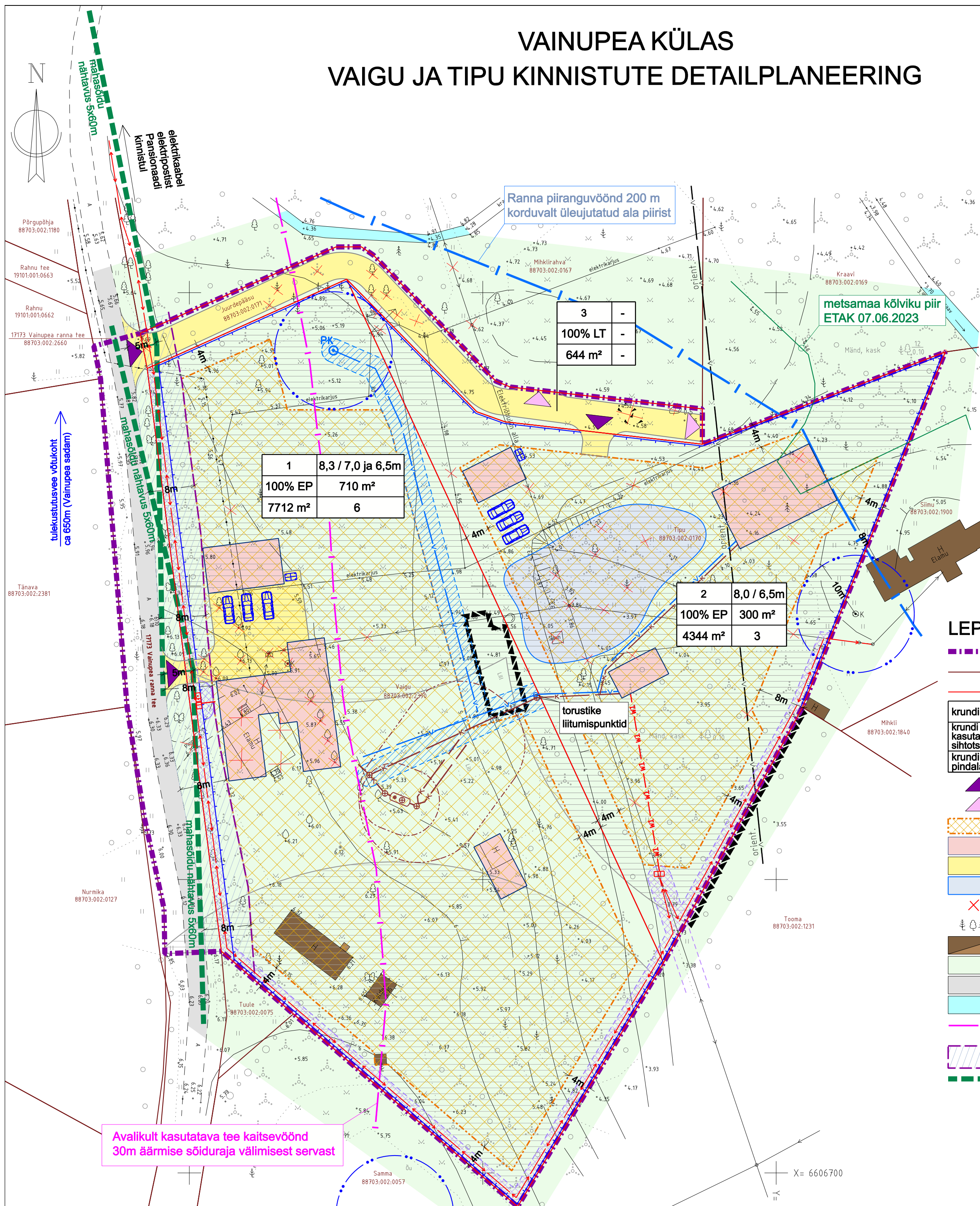


VAINUPEA KÜLAS
VAIGU JA TIPU KINNISTUTE DETAILPLANEERING



Krundi nimi/ aadress	Krundi nr	KRUNDI EHTISÕIGUS							
		Krundi pindala	Max. ehitisealune pind (m²)	Max. krundi täisehitus	Hoonete suurim lubatud arv krundil	Krundi kasutamise sihtotstarve / osakaal %	Katastri- üksuse sihtotstarve / osakaal %	Hoonete suurim lubatud kõrgus	Hoonete suurim lubatud sügavus
Vaigu (88703:002:2390)	1	7712 m²	710 m² (elamu 300 m²; abih. 410 m²)	9 %	1 elamu 5 abih.	EP 100%	E 100%	elamu 8,3 m 1 abih. 7,0 m 4 abih. 6,5 m	3 m
Tipu (88703:002:0170)	2	4344 m²	300 m² (elamu 200 m²; abih. 100 m²)	7 %	1 elamu 2 abih.	EP 100%	E 100%	elamu 8,0 m abih. 6,5 m	3 m
Juurdepääsu (88703:002:0171)	3	644 m²	-	-	-	LT 100%	L 100%	-	-

KRUNDI KASUTAMISE SIHTOTSTARVE:	KATASTRIÜKSUSE SIHTOTSTARVE:
EP - ÜSIKELAMUMAA	E - ELAMUMAA
LT - TEE- JA TÄNAVA MAA-ALA	L - TRANSPORDIMAA

Krundi nr	PÕHILISED ARHITEKTUURINÕUDED				Piirangud, märkused
	Suurim lubatud korruselisus maa-alune / maapealne	Parkimis- kohtade arv kavandatud / normatiivne	Katusekalle, -tüüp	Tule- püsivus klass	
1	elamu -1 / 2k 1 abih. -1 / 2k 4 abih. -1 / 1k	3 / 3	30° - 45°; elamul lubatud mahu liigendamisks üks osa 3°-45°; täpsustatakse arh. projektiga	TP1 kuni TP3	- Üks abihoone max ehitisealuse pinnaga 150 m² - Avalikult kasutatava tee kaitsevöönd 30m äärmise sõiduraja välimisest servast - Elektripaigaldise servituudiala (maakaabelliin: 1m kaabli teljest mõlemale poole) - Ühisveevärgi ja -kanalisatsiooni kaitsevöönd (2m torustiku telgjoonest mõlemale poole) - Ühisveevärgi ja -kanalisatsiooni servituudiala Pos. 2 kasuks
2	elamu -1 / 2k abih. -1 / 1k	3 / 3	30° - 45°; täpsustatakse arh. projektiga	TP1 kuni TP3	- Ranna ehitukeeluvöönd metsamaal ja piirangu- vöönd 200m korduvalt üleujutatud ala piirist - Elektripaigaldise servituudiala (maakaabelliin: 1m kaabli teljest mõlemale poole; madalpinge õhuliin: 2m kaabli teljest mõlemale poole)
3	-	-	-	-	

LEPPEMÄRGID

PLANEERINGUALA PIIR	ELEKTRIPAIGALDISE SERVITUUDIALA
OLEMASOLEV KINNISTU PIIR	OLEMASOLEV MADALPINGE ÕHULIIN POSTIGA
KRUNDI PIIR	ÜMBERTÖSTETAVA MADALPINGE KAAPELLIINI ORIENT. ASUKOHT
krundi nr	hoonete kõrgus elamu / abih.
krundi kasutamise sihtotstarve	eh. alune pind
krundi pindala	hoonete arv
JUURDEPÄÄS KRUNDILE	PLANEERITUD TRANSIITKILBI / LIITUMISKILBI ASUKOHT
VÕIMALIK JUURDEPÄÄS NAABERKINNISTULE	PLAN. MADALPINGE MAAKAAPELLIINI ORIENT. ASUKOHT
PLANEERITUD HOONESTUSALA	OLEMASOLEV SIDE KAAPELLIIN
PLAN. HOONE SOOVITUSLIK ASUKOHT	HEITVEE IMMUTAMISE KEELUALA
PLAN. KATENDIGA ALA	KANALISATSIOONITORU ORIENT. ASUKOHT
PLANEERITUD TIIK	OMAPUHASTI JA IMBVÄLJAKU ORIENT. ASUKOHT
PLANEERINGUGA LIKVID. OBJEKT	OMAPUHASTI JA IMBVÄLJAKU KUJA (5m / 10m)
VÕIMALUSEL SÄILITATAV KÕRGHALJASTUS	PLAN. PUURKAEVU ORIENT. ASUKOHT
OLEMASOLEV HOONE / RAJATIS	OLEMASOLEV SALVKAEV
OLEMASOLEV HALJASALA	PUURKAEVU / SALVKAEVU HOOLDUSALA 10m
OLEMASOLEV KATENDIGA ALA	PLANEERITUD VEETORU ORIENT. ASUKOHT
OLEMASOLEV KRAAV	VEE- JA KANALISTASIOONITORUSTIKE KAITSEVÖÖND JA SERVITUUDI SEADMISE VAJADUSEGA ALA
AVALIKULT KASUTATAVA TEE KAITSEVÖÖND 30m äärmise sõiduraja välimisest servast	OLEMASOLEV VEETORUSTIK
KÜLGNÄHTAVUSE ALA 8m (V<40 rahuldav)	PRÜGIKONTEINERI SOOVITUSLIK ASUKOHT
MAHASÕIDU NÄHTAVUS 5x60m (V=20km/h)	OLEMASOLEV KIVIAED
	PLANEERITUD PIIRE

MÄRKUSED:
1. Detailplaneering kehtib koos seletuskirjaga
2. Joonise koostamisel on kasutatud
Guvana Disain OÜ geodeetilist alusplaani
töö nr G_586_2020 mõddist. 14.06.2021
3. Koordinaadid L-EST97, kõrgused EH2000

OÜ PROJEKTEERIMIS- KESKUS		VAINUPEA KÜLAS VAIGU JA TIPU KINNISTUTE DETAILPLANEERING	
Oja tn 1 44314 RAKVERE projekteerimiskeskus@gmail.com tel +372 5330 2290 MTR registr.nr. EEP004838 www.projekteerimiskeskus.ee		Asukoht: Lääne-Viru maakond, Haljala vald, Vainupea küla, Vaigu (88703:002:2390) ja Tipu (88703:002:0170)	
Koostamise korraldaja: Haljala Vallavalitsus		Joonis	
PÕHIJONIS TEHNOVÕRGUD		Töö nr.	215/0621
Juhataja (allkirjastatud digitaalselt) K.Õisma		Mõõtkava	1/500
Koostaja (allkirjastatud digitaalselt) R. Eferl		Kuupäev	16.07.2025
		Staad.	DP
		Leht	3 / 4